

Ficha Técnica

Nombre comercial: Zapicol 53

Clase: Atrayente

Categoría: Atrayente, pegamento o cola no toxico

Formulación: Cera liquida derivado de polybutenos, de color naranja y olor a vainilla

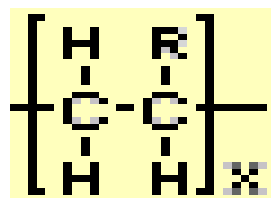
Composición Química:

Polybutene.....	51%
Polyisobutylene.....	2%
Ingredientes inertes y Solventes (solvente Denatured hexane).....	47%

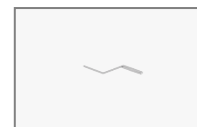
Fórmula:



hexane



polyisobutene



polybutene

Características Físicas:

Cola, goma o pegamento liquida con atrayentes a base de polybutenos, resiste las condiciones ambientales tales como lluvia, sol.

Facilidad de manejo y permite la disolución con distintas sustancias.

Color naranja y presenta un olor a vainilla.

Solubilidad:

Insoluble en agua. Soluble en hexano a 20 °C, benceno.

Modo de acción:

Cola con atrayente para la captura de insectos en forma mecánica que se unta sobre superficies plásticas (plásticos de colores) dependiendo de la plaga a capturar.

Se utiliza puro o disuelto con varsol.

Estabilidad:

Puede ser almacenado bajo condiciones de temperatura normales fecha de vencimiento después de 5 años de su elaboración.

Toxicidad:

Tabla 1. Toxicidad en dosis letal (DL 50) en distintas especies de animales de prueba de laboratorio para la composición química del producto y sus componentes.

<i>Especie</i>	<i>DL 50 aguda oral (mg /Kg)</i>	<i>Inhalación n-hexane (g/l)</i>
Rata	28710	120 por 4 horas

Plagas que controla:

Todo tipo de insectos como, moscas caseras, moscas palatera, salivazo, mosca blanca, lyriomiza (minador), mosquitos, zancudos, hormigas, abejones, avispas, broca del café.

Cultivos a utilizar

Diversos cultivos como, piña, melón, sandia, caña de azúcar, chayote, cítricos, café, tomate, chile, papa, ornamentales, hortalizas, pasto, palma aceitera, fresa.

También se utiliza en granjas, industrias, porquerizas, establos.

Impacto ambiental

Presenta una baja movilidad en agua, ya es un producto no soluble en agua

No se aplica al suelo y no es absorbido por las plantas. No se han detectado residuos en las plantaciones.

No se dispersa en la atmósfera. Ingrediente activo rápidamente biodegradado vía evaporación.

Toxico para peces, pero al no ser soluble en agua no presenta contaminación.

No contamine ríos, lagos, estanques con envases vacíos de este producto.

Características y beneficios

Ventajas del uso

Eficiencia: resiste condiciones ambientales, tales como lluvia, sol.

Versátil: se puede utilizar para combatir diferentes plagas variando el color de la superficie plástica.

Seguridad: no toxico, no químico.

Precauciones

Leer las instrucciones antes de usar

No aplicar sobre alimentos, utensilios de cocina.

No poner al alcance de niños y personas con alguna discapacidad mental.

En caso de ingestión accidental no provoque el vomito y procure inmediatamente transportar un centro de salud y llevar consigo la etiqueta del producto.

No reutilice envases del producto.

Evite el contacto con la piel, ojos. En caso de contacto, lave el área afectada.

Mantenga el producto en el empaque original.

No es explosivo.

Irrita ojos y piel.

Si es ingerido irrita el tracto respiratorio superior con tos, edema pulmonar, produce irritación del tracto gastrointestinal, nauseas, vomito, dolores abdominales, diarrea.

Es inflamable. No transporte con alimentos, semillas, forraje.

No almacenar con agentes oxidantes fuertes.

Tabla 2: Características y beneficios del Zapicol 53

Características	Beneficios	Notas
Rendimiento	El costo por trampa es más económico respecto a las trampas engomada lista para el uso	La presentación de 750 ml rinde para 53 m² de plástico.
Flexibilidad	Permite de hacer trampas a la medida que uno quiere adecuando el uso a las necesidades (caseras, profesionales, agrícola)	
Fuerte Poder Atrayente	Permite mayor captura respecto a otros productos en pasta o similares.	
Fuerte Poder Adhesivo	El tipo de goma Zapicol es diferente de lo demás producto: su alto poder adhesivo garantiza que los insectos no escapen una vez atrapados y resiste a la lluvia.	Garantiza que los insectos no se escapen. Bajo riesgo de contaminación. Resistiendo a la lluvia permite un menor costo de operaciones.
No Contiene Sustancias Venenosas	Se puede usar en lugares donde hay animales o alimentos y elimina el riesgo de intoxicación que si hay con insecticidas en cebo.	Se puede reutilizar los plásticos, que se limpian con el disolvente usado(varsol)

Informaciones para uso medico

En caso de ingestión haga gárgaras inmediatamente con agua, sin deglutir. No provoque el vomito y acuda al medico o centro de salud más cercano.

Administre aceite de parafina mineral medicinal, no administre leche ni grasas vegetales o animales.

En caso de inhalación retire a la persona del área afectada y lleve a un área de mayor ventilación y mantenga en reposo. En caso necesario administre respiración artificial.

Contacto con los ojos lave inmediatamente por 10 minutos.

Contacto con la piel que provoque irritación quite la ropa y lave la zona afectada con agua y jabón por 15 minutos.

Registro

Ministerio de Salud Pública: Q- 21802-3-6

GRUPO LA MEJORANA. S.A.



Registro Ministerio de Agricultura y Ganadería (Ministerio de la Producción)
5127 DEL 05/08/04

Para casos de emergencia medicas llame al: 911, 223 1028

Para información:

GRUPO LA MEJORANA S.A., TEL: 243411-59; e-mail: gsegnini@racsa.co.cr

Informacion para Punto de Venta.

Modo de uso:

El zapicol 53 se puede utilizar puro. Sin embargo para su uso se recomienda realizar una disolución con varsol para facilitar su aplicación.

El varsol solo es un vehiculo que facilita la aplicación, no interviene en la características del producto, tiene bajo costo y poco olor.

Se aplica sobre superficies plásticas de color dependiendo de la plaga a capturar y su distribución en el campo depende de la actividad y la plaga.

Su aplicación se realiza con brocha o en casos necesarios con bomba de espalda.



Disolución

La mejor disolución se obtiene con varsol a razón de una cantidad de producto por una cantidad de varsol, una relación de 1:1.

Si utiliza bomba de espalda la disolución de 1.5 cantidad de varsol por 1 cantidad de producto, una relación de 1.5: 1. Con una boquilla 8002, 8001 o regulable.

Distribución en el campo

Trampa de plástico del color dependiendo de la plaga, el tamaño de la trampa también depende de la plaga a atrapar, un promedio de 50 cm² de plástico por trampas. Colocar las trampas a una altura máxima de 1.50 m y la parte inferior no menos de 0,60 m. Se colocan con estacas o entre las plantas en paredes o cercas según sea el caso, esto depende de la actividad, lotes a ubicar las trampas, condiciones topográficas, etc.

Intervalo de aplicación

Cambiar las trampas cada 4 a 5 semanas o dependiendo si se encuentran llenas de insectos.

Formas de Aplicación.

Recomendación general

Para monitoreo de insectos se recomienda mínimo 25 trampas /ha.

Para control de insectos se recomienda mínimo 40 trampas/ha.

ACTIVIDAD	DESCRIPCION	COLOR A UTILIZAR
-----------	-------------	------------------

Tabla 3: Recomendaciones de uso de color por tipo de actividad.

PIÑA	Una trampa de color blanco cada 250 m ² para control y monitoreo de moscas.	
CAFÉ	Una trampa de color rojo cada 12 a 15 calles y cada 20 plantas, colocada entre las bandolas del café, para monitoreo y control de broca. Se debe utilizar un difusor de alcohol-metanol.	
MELON	Una trampa de color amarillo cada 250 m ² para el control y monitoreo de mosca blanca y lyriomiza.	
HOTALIZAS (papa tomate, chile, culantro, chayote, lechuga etc.)	Una trampa de color amarillo cada 250 m ² haciendo énfasis en las cabeceras y orillas del cultivo para el control y monitoreo de mosca blanca y lyriomiza.	
FRESA	Una trampa de color azul cada 250 m ² para el control y monitoreo de trips y de color amarillo para afidos	
CAÑA DE AZUCAR	Una trampa de color amarillo para monitoreo de salivazo, una densidad de 25/ha, distribuidas a 22 m entre si y separadas cada 11 surcos.	
ORNAMENTALES	En invernaderos una trampa de color amarillo colocado fuera de la estructura, rodeando esta. También dentro del invernadero entre los pilares de cada nave, o en distribución al azar con estaca dentro del invernadero. En el campo una trampa de color amarillo cada 250 m ² en el mismo surco y cada 3 surcos para el control y monitoreo de mosca blanca y lyriomiza.	
PALMA ACEITERA	Una trampa de color azul cada 250 m ² dando énfasis a la periferias y a los establos de las mulas, para el control de mosca.	
GANADERIA	Una trampa de color blanco en la periferia de los establos, sobre la estructura donde se encuentran los animales, en el campo alrededor de la cerca, para el control de mosca.	
PORQUERIZAS	Una trampa de color blanco en la periferia de los establos, sobre la estructura donde se encuentran los animales, en el campo alrededor de la cerca, para el control de mosca.	
GRANJAS	Una trampa de color blanco en la periferia de los establos, sobre la estructura donde se encuentran los animales, en el campo alrededor de la cerca, para el control de mosca.	

Lavado de equipo

El equipo o material usado, ya sea bomba, brochas, plásticos o recipientes se pueden lavar con varsol.

Presentaciones

Zapicol 53: 750ml

Zapicol 53: Galón



Información para sector Agrícola.

Modo de uso:

El zapicol 53 se puede utilizar puro. Sin embargo para su uso se recomienda realizar una disolución con varsol para facilitar su aplicación.

El varsol solo es un vehiculo que facilita la aplicación, no interviene en la características del producto, tiene bajo costo y poco olor.

Se aplica sobre superficies plásticas de color dependiendo de la plaga a capturar y su distribución en el campo depende del cultivo y la plaga.

Su aplicación se realiza con brocha o en casos necesarios con bomba de espalda.



Disolución

La mejor disolución se obtiene con varsol a razón de una cantidad de producto por una cantidad de varsol, una relación de 1:1.

Si utiliza bomba de espalda la disolución de 1.5 cantidad de varsol por 1 cantidad de producto, una relación de 1.5: 1. Con una boquilla 8002, 8001 o regulable.

Distribución en el campo

Trampa de plástico del color dependiendo de la plaga, el tamaño de la trampa también depende de la plaga a atrapar, un promedio de 50 cm.² de plástico por trampas. Colocar las trampas a una altura máxima de 1.50 m y la parte inferior no menos de 0,60 m. Se colocan con estacas o entre las plantas, esto depende del cultivo, lotes a ubicar las trampas, condiciones topográficas, etc.

Intervalo de aplicación

Cambiar las trampas cada 4 a 5 semanas o dependiendo si se encuentran llenas de insectos.

Aplicaciones en los cultivos

Recomendación general

Para monitoreo de insectos se recomienda mínimo 25 trampas /ha.

Para control de insectos se recomienda mínimo 40 trampas/ha.

ACTIVIDAD	DESCRIPCION	COLOR A UTILIZAR
PIÑA	Una trampa de color blanco cada 250 m ² para control y monitoreo de moscas.	
CAFÉ	Una trampa de color rojo cada 15 a 12 calles y cada 20 plantas, colocada entre las bandolas del café, para monitoreo y control de broca. Se debe utilizar un difusor de alcohol-metanol.	
MELON	Una trampa de color amarillo cada 250 m ² para el control y monitoreo de mosca blanca y lyriomiza.	
HOTALIZAS (papa)	Una trampa de color amarillo cada 250 m ² haciendo	

Tabla 3: Recomendaciones de uso de color por tipo de actividad agricola.

tomate, chile, culantro, chayote, lechuga etc.)	énfasis en las cabeceras y orillas del cultivo para el control y monitoreo de mosca blanca y lyriomiza.		
FRESA	Una trampa de color azul cada 250 m ² para el control y monitoreo trips y de color amarillo para afidos		
CAÑA DE AZUCAR	Una trampa de color amarillo para monitoreo de salivazo, una densidad de 25/ha, distribuidas a 22 m entre si y separadas cada 11 surcos.		
ORNAMENTALES	En invernaderos una trampa de color amarillo colocado fuera de la estructura, rodeando esta. También dentro del invernadero entre los pilares de cada nave, o en distribución al azar con estaca dentro del invernadero. En el campo una trampa de color amarillo cada 250 m ² en el mismo surco y cada 3 surcos para el control y monitoreo de mosca blanca y lyriomiza.		
PALMA ACEITERA	Una trampa de color azul cada 250 m ² dando énfasis a la periferias y a los establos de los animales, para el control de mosca.		

Lavado de equipo

El equipo o material usado, ya sea bomba, brochas, plásticos o recipientes se pueden lavar con varsol.

Presentaciones

Zapicol 53

750ml



Zapicol 53:

Galón



Zapicol 53:

23 Litros



Información para sector Pecuario.

Modo de uso:

El zapicol 53 se puede utilizar puro. Sin embargo para su uso se recomienda realizar una disolución con varsol para facilitar su aplicación.

El varsol solo es un vehiculo que facilita la aplicación, no interviene en la características del producto, tiene bajo costo y poco olor.

Se aplica sobre superficies plásticas de color dependiendo de la plaga a capturar y su distribución en el campo depende del cultivo y la plaga.

Su aplicación se realiza con brocha o en casos necesarios con bomba de espalda.



Disolución

La mejor disolución se obtiene con varsol a razón de una cantidad de producto por una cantidad de varsol, una relación de 1:1.

Si utiliza bomba de espalda la disolución de 1.5 cantidad de varsol por 1 cantidad de producto, una relación de 1.5: 1. Con una boquilla 8002, 8001 o regulable.

Distribución en el campo

Trampa de plástico del color dependiendo de la plaga, el tamaño de la trampa también depende de la plaga a atrapar, un promedio de 50 cm.² de plástico por trampas. Colocar las trampas a una altura máxima de 1.50 m y la parte inferior no menos de 0,60 m. Se colocan con estacas o entre las plantas, esto depende del cultivo, lotes a ubicar las trampas, condiciones topográficas, etc.

Intervalo de aplicación

Cambiar las trampas cada 4 a 5 semanas o dependiendo si se encuentran llenas de insectos.

Aplicaciones en los cultivos

Recomendación general

Para monitoreo de insectos: Se recomienda mínimo 25 trampas /ha.

Para control de insectos: Se recomienda mínimo 40 trampas/ha.

ACTIVIDAD	DESCRIPCION	COLOR A UTILIZAR
GANADERIA	Una trampa de color blanco en la periferia de los establos, sobre la estructura donde se encuentran los animales, en el campo alrededor de la cerca, para el control de mosca.	
PORQUERIZAS	Una trampa de color blanco en la periferia de los establos, sobre la estructura donde se encuentran los animales, en el campo alrededor de la cerca, para el control de mosca.	
GRANJAS	Una trampa de color blanco en la periferia de los establos, sobre la estructura donde se encuentran los animales, en el campo alrededor de la cerca, para el control de mosca.	

Tabla 3: Recomendaciones de uso de color por tipo de actividad.

Presentaciones

Zapicol 53

750ml



Zapicol 53:

Galón



GRUPO LA MEJORANA. S.A.

